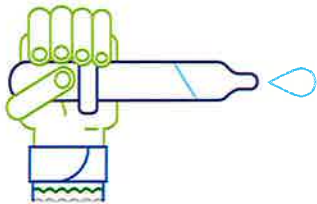


## PARTNER, PROJEKTE & INITIATIVEN

- hochschule 21
- Höhle der Wunder
- Initiative Creative Gaming e. V.
- Initiative Naturwissenschaft & Technik NAT gGmbH
- IW JUNIOR gGmbH
- jaf – Verein für medienpädagogische Praxis Hamburg
- Jugend forscht in Hamburg
- Jugend hackt in Hamburg
- Kids4IT e. V.
- Klimabotschafter e. V.
- LABOR LOGIZACK gGmbH
- Landesbetrieb Geoinformation und Vermessung
- Landesinstitut für Lehrerbildung und Schulentwicklung | Grüne Schule, MINTarium, NATEX, Zentrum für Schulbiologie und Umwelterziehung, Zooschule bei Hagenbeck
- Leibniz-Institut zur Analyse des Biodiversitätswandels
- Logiscool Norddeutschland
- Lübecker offenes Labor (LoLa)
- miniphänomenta
- MINTFIT Hamburg
- MINT-Regionen
- MNU – Landesverband Hamburg des Deutschen Vereins zur Förderung des mathematischen und naturwissenschaftlichen Unterrichts e. V.
- Moinworld e. V.
- NORDMETALL CUP – Formel 1 in der Schule
- NORDMETALL Verband der Metall- und Elektroindustrie e. V. | InfoTruck, nordbord, ZUKUNFTS-POOL
- Pia Pfiffikus – Die mobile Natur und Experimentwerkstatt
- Regionalverband Umweltberatung Nord e. V. | Zimmerwetter-Projekt
- School of Life Science Hamburg gGmbH
- Schülerforschungszentrum Hamburg gGmbH
- ScienceLab e. V.
- Seiteneinsteiger e. V.
- Sophia.T
- Statista
- Stiftung Rechnen
- Stiftung Wasserkunst Elbinsel Kaltehofe
- Technische Universität Hamburg | DLR\_School\_Lab, dual@TUHH, KINDERFORSCHER AN DER TUHH, NachwuchsCampus, Robotik@TUHH
- Universität Hamburg | Physik-Schullabor Light & Schools, Chemie-Schullabor Molecules & Schools, MIN-Schulportal, MIN-Studieren-Portal
- VDIni-Club Hamburg-Norderstedt
- William-Stern-Gesellschaft e. V. | PriMa, PriSMA
- YOTA – Young Talents Hamburg Club
- Zukunftswerkstatt Buchholz



## KONTAKT

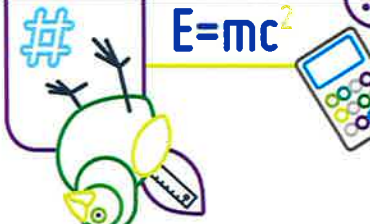
Dr. Hannah Jacobmeyer  
 Projektleitung  
 jacobmeyer@mintforum.de  
 040/ 415 372 27  
 www.mintforum.de



Die Initiatoren des MINTforum Hamburg sind

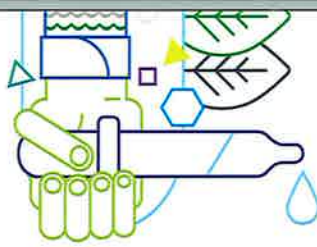


[www.mintforum.de/angebote](http://www.mintforum.de/angebote)



# MINTforum Hamburg





Das MINTforum Hamburg ist ein Bündnis von mehr als 70 Initiativen, Projekten und außerschulischen Lernorten, die Kinder und Jugendliche für **Mathematik**, **Informatik**, **Naturwissenschaften** und **Technik (MINT)** begeistern und ihnen von der Kita über die weiterführende Schule bis hin zur Studien- und Berufswahl das vielfältige Spektrum von **MINT** näherbringen.

## WEBSITE

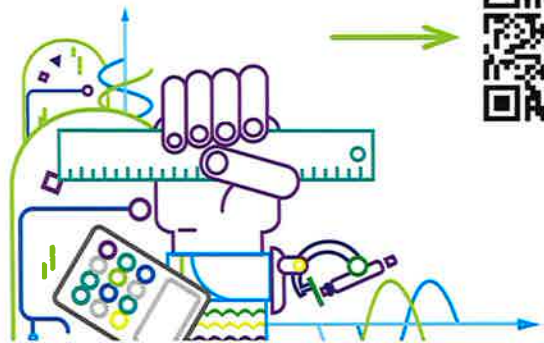
Alle Hamburger Termine, Projekte und Aktivitäten im MINT-Bereich finden Erzieherinnen und Erzieher, Lehrkräfte, Eltern sowie Schülerinnen und Schüler auf der Webseite.

➔ [www.mintforum.de](http://www.mintforum.de)

## NEWSLETTER

In einem Newsletter informiert das MINTforum Hamburg regelmäßig über Veranstaltungen und aktuelle Termine.

➔ **Jetzt für den Newsletter anmelden**



## NETZWERKTREFFEN

Zweimal im Jahr treffen sich die Hamburger Netzwerkakteurinnen und -akteure zum Austausch über aktuelle Projekte und Themen.

## TAGUNG

Netzwerkpartnerinnen und -partner der außerschulischen Lernorte und Lehrkräfte sowie pädagogische Fachkräfte begegnen sich und tauschen sich zu Fragen der MINT-Bildung aus.

## MINT-TAG HAMBURG

Alle zwei Jahre findet der Hamburger MINT-Tag statt: Kitas, Schulen und außerschulische Projekte veranstalten ein buntes MINT-Programm und ein Wettbewerb lädt alle Kitas und Schulen zum Mitmachen ein.

## MINT-MONITOR

Das MINTforum Hamburg erhebt Zahlen, Daten und Fakten zu Projekten und Angeboten. Es unterstützt die Netzwerkpartnerinnen und -partner bei der Evaluation eigener Aktivitäten.

Mathematik

Informatik

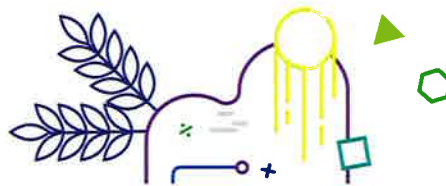
Naturwissenschaft

Biologie

Chemie

Physik

Technik



## MITMACHEN

Das MINTforum Hamburg lädt Projekte, Initiativen und Institutionen, die MINT-Projekte für Kita oder Schule anbieten, zum Mitmachen im Netzwerk ein. Für nähere Informationen steht die Projektleitung zur Verfügung.

## PARTNER, PROJEKTE & INITIATIVEN

- a tip | tap e. V.
- Akademie der Wissenschaften in Hamburg
- ALDEBARAN – Marine Research & Broadcast
- App Camps gUG
- Aqua-Agenten
- Arbeitskreis Mädchen – Technik – Zukunft
- Astronomie-Werkstatt an der Hamburger Sternwarte
- AWO Hamburg Akademie für Bildung und Integration gGmbH
- Bildungswerk der Wirtschaft für Hamburg und Schleswig-Holstein e. V. | Iüttling, MINT4girls Akademie, MINTprax
- boettcher.science
- Bücherhallen Hamburg
- Claussen-Simon-Stiftung
- Code Week Hamburg
- DESY – Kleine Forscher Hamburg, Schülerlabor physik.begreifen, Science Café
- Deutsche Meeresstiftung
- Die Elbkinder – Vereinigung Hamburger Kindertagesstätten gGmbH
- Dolle Deerns e. V.
- Dr. Heinrich Netheler Stiftung Bionik – die Natur macht's vor!
- Fab Lab Fabulous St. Pauli e. V.
- FOM Hochschule für Oekonomie & Management
- GeoPark Nordisches Steinreich
- GeoSystemErde
- Gesellschaft für ökologische Planung e. V.
- greenkidsNeuengamme f&m gGmbH
- Gut Karlshöhe – das Hamburger Umweltzentrum
- HABA Digitalwerkstatt
- Hacker School gGmbH
- HafenCity Universität Hamburg
- HAMBURG WASSER
- Hamburger Klimawoche
- Handelskammer Hamburg
- Helmholtz-Zentrum Hereon | Schülerlabor Quantensprung
- Helmut-Schmidt-Universität | OpenLab Hamburg
- Hochschule für Angewandte Wissenschaften Hamburg – SchulCampus

